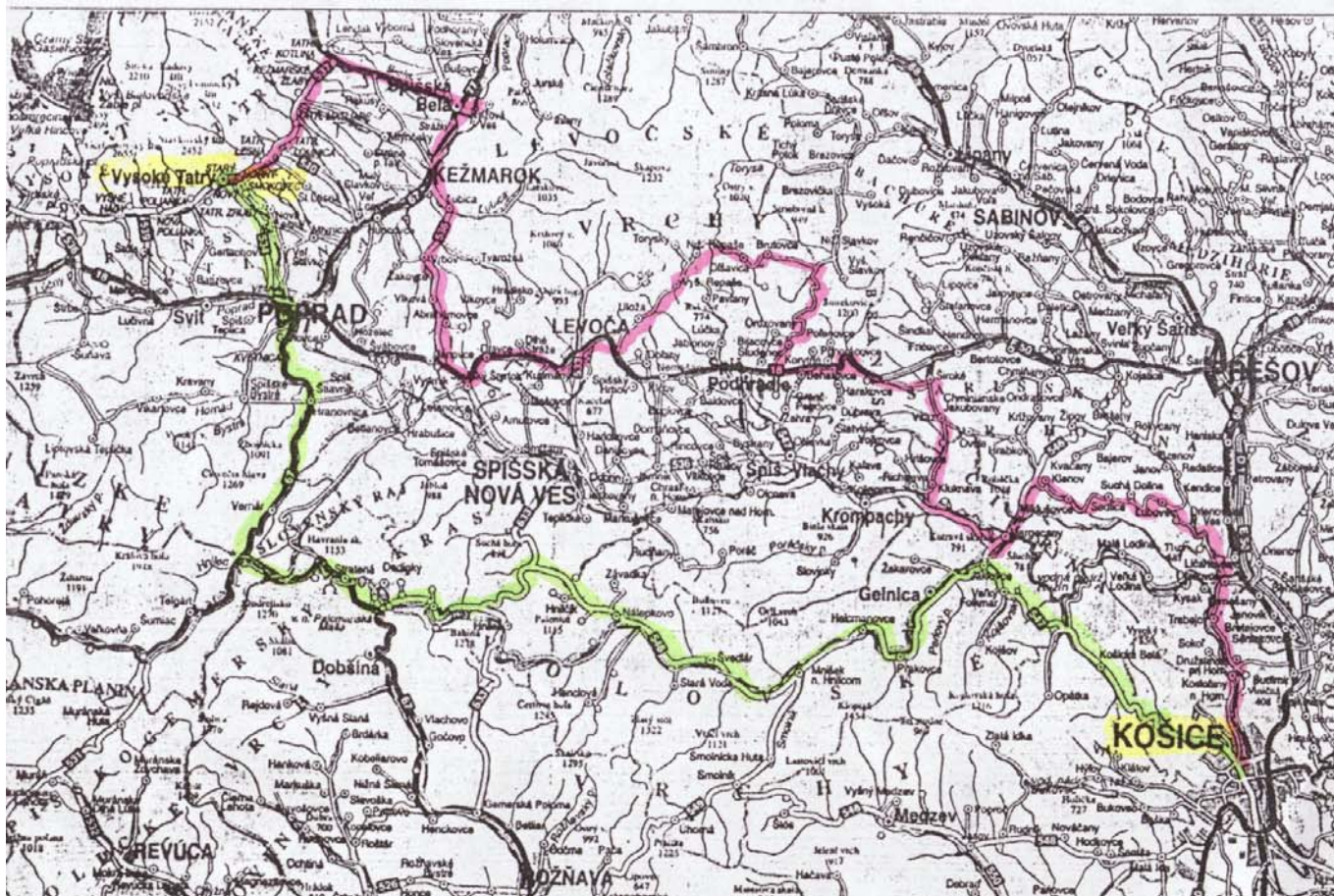
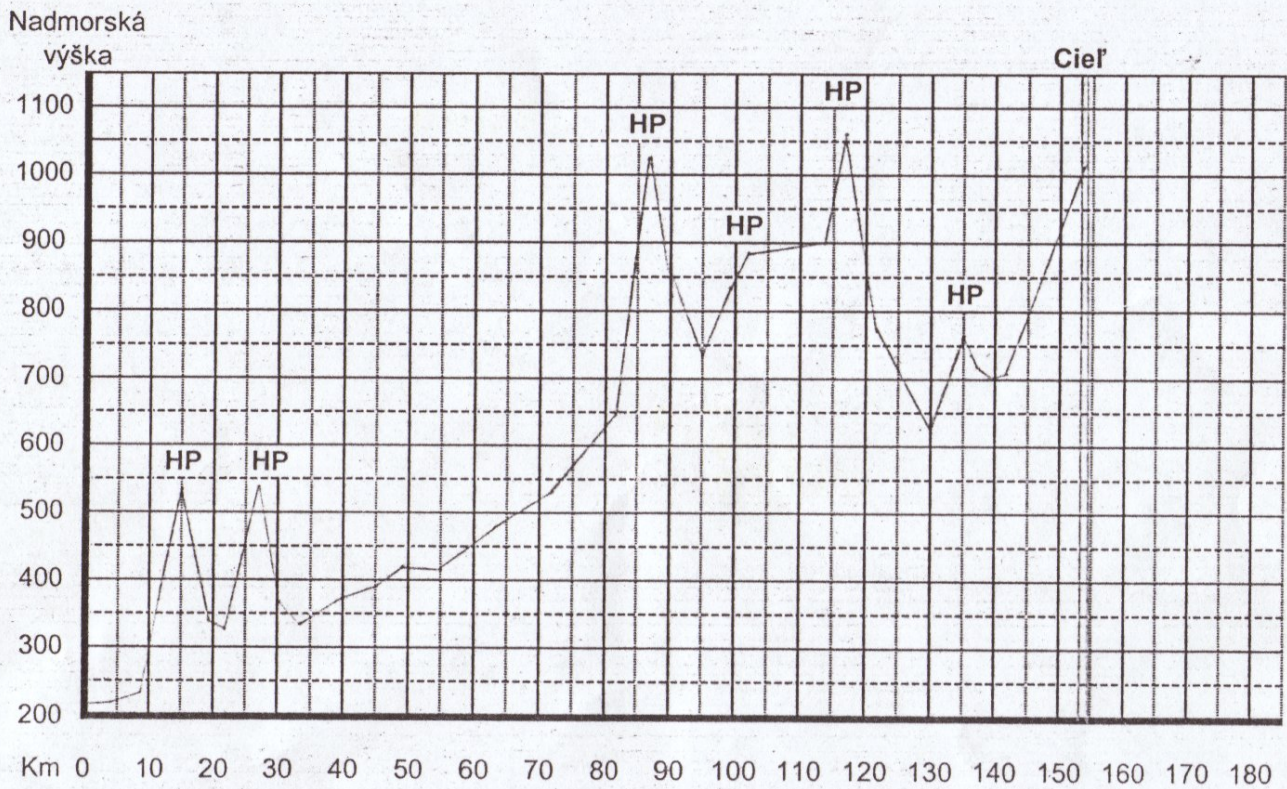


I. etapa 8. 6. 2007 /piatok/				III. etapa 10. 6. 2007 /nedela/			
Km	Nadm. výška	Miesto	Čas	Km	Nadm. výška	Miesto	Čas
0	210	Košice, nám. Marat. mieru, štart	11,00	0	1010	Starý Smokovec, štart	9,30
15	540	Jahodná -HP-	11,20	6	850	Tatranská Lomnica	9,39
22	330	Košické Hámy, most	11,36	14	760	Tatranská Kotlina, križ. vpravo	9,47
27	542	Folk márský kopec -HP-	11,47	25	631	Spíšská Belá, križ. vpravo -RP-	10,01
30	370	Veľký Folkmár	11,51	30	630	žel. priecestie	10,09
33	337	Jakovce, križ. vľavo	11,56	32	630	Kežmarok, križ. vľavo -RP-	10,13
40	372	Geľnica	12,08	38	662	Vrbov	10,23
45	393	Prakovce	12,16	48	589	Jánovce, križ. vľavo, c. čís. I/18	10,38
49	425	Helcmanovce, žel. priecestie	12,20	50	570	Spíšský Štvrtok, križ. vľavo	10,42
55	419	Mnišek nad Hnilcom, križ. vpravo	12,32	52	680	Dravce -HP-	10,46
63	482	Švedlár	12,46	60	573	Levoča	11,00
72	538	Nálepkovo	13,00	62	630	Levočský vrch -HP-	11,04
81	650	Hnilčík, križ. vľavo	13,18	63	620	križ. vľavo	11,05
86	1023	Grajnár -HP-	13,28	67	884	Úloža	11,14
90	821	križ. vpravo	13,32	69	940	Kružok -HP-	11,19
95	745	Mlynky	13,40	75	747	Nížné Repaše	11,31
99	840	križ. vpravo, c. čís. I/67	13,47	83	800	Oľšavica -HP-	11,43
102	887	Dobšínský vrch -HP-	13,52	89	739	križ. vpravo	11,52
114	900	Pusté pole, križ. vpravo	14,12	94	840	Bijacovský vrch -HP-	12,03
117	1056	Popová -HP-	14,21	98	520	Bijacovce	12,08
122	778	Vernár	14,26	101	440	križ. vľavo, c. čís. I/18	12,13
130	630	Hranovnica	14,38	105	490	Korytné	12,20
135	759	Dubína -HP-	14,48	109	750	Branísko -HP-	12,30
139	700	Poprad, križ. vpravo c. čís. I/18	14,54	117	514	Široké, križ. vpravo	12,39
142	710	Poprad, estakáda priamo	14,57	121	475	Vířaz	12,45
153	1010	Starý Smokovec, cieľ	15,19	128	360	Kľuknava, križ. vľavo	12,57
				135	330	Margecany, križ. vľavo	13,08
				141	630	Kľenovský vrch, križ. vpravo -HP-	13,21
				142	542	Kľenov	13,22
				150	440	Sedlice	13,29
				155	490	Ľubovecký vrch -HP-	13,35
				156	320	Ľubovec, križ. vpravo	13,38
				158	336	Ruské Peklany	13,40
				165	280	Obišovce, križ. vpravo	13,48
				167	260	Kysak, križ. priamo	13,51
				173	220	Družstevná p. Hornáde, križ. vľavo	13,59
				180	210	Košice, štad. Lokomotívy, cieľ	14,08

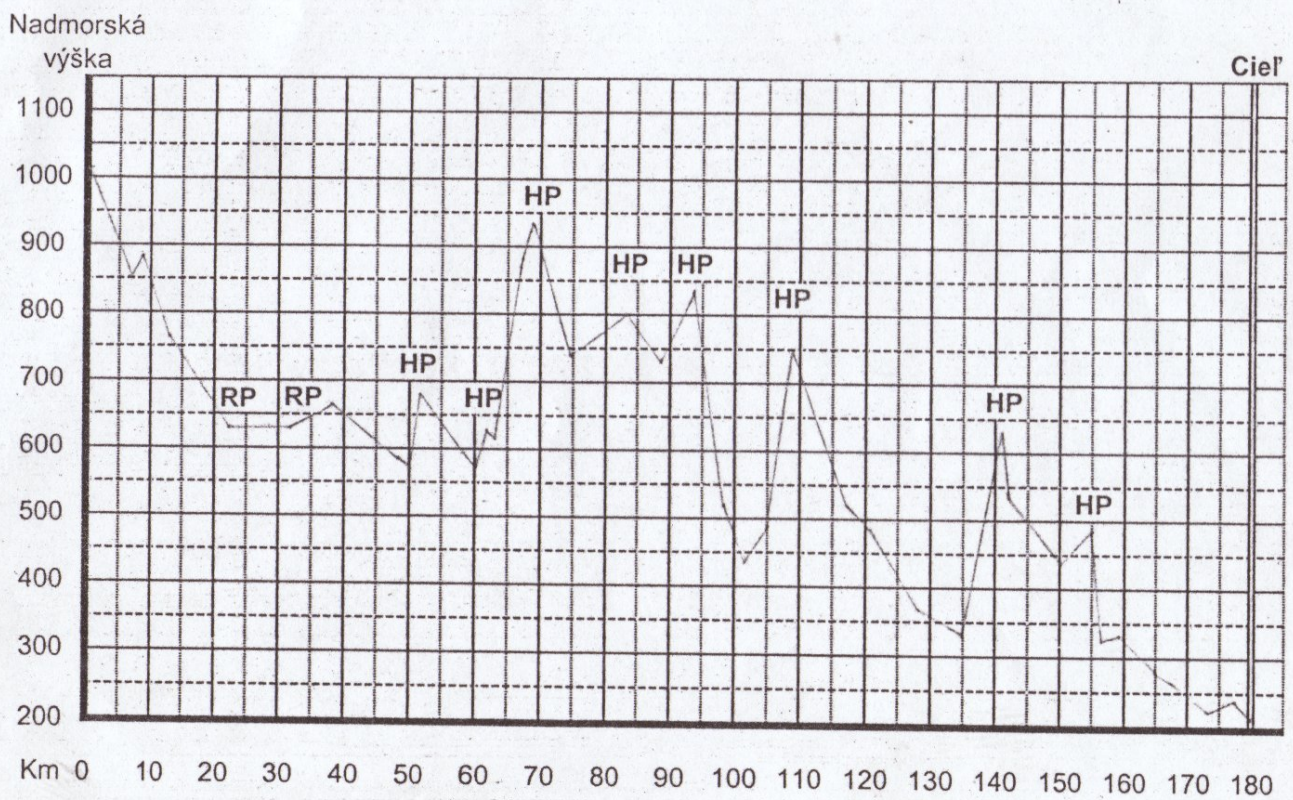
Časový rozpis je orientačný a závisí od poveternostných podmienok a aktivity pretekárov !

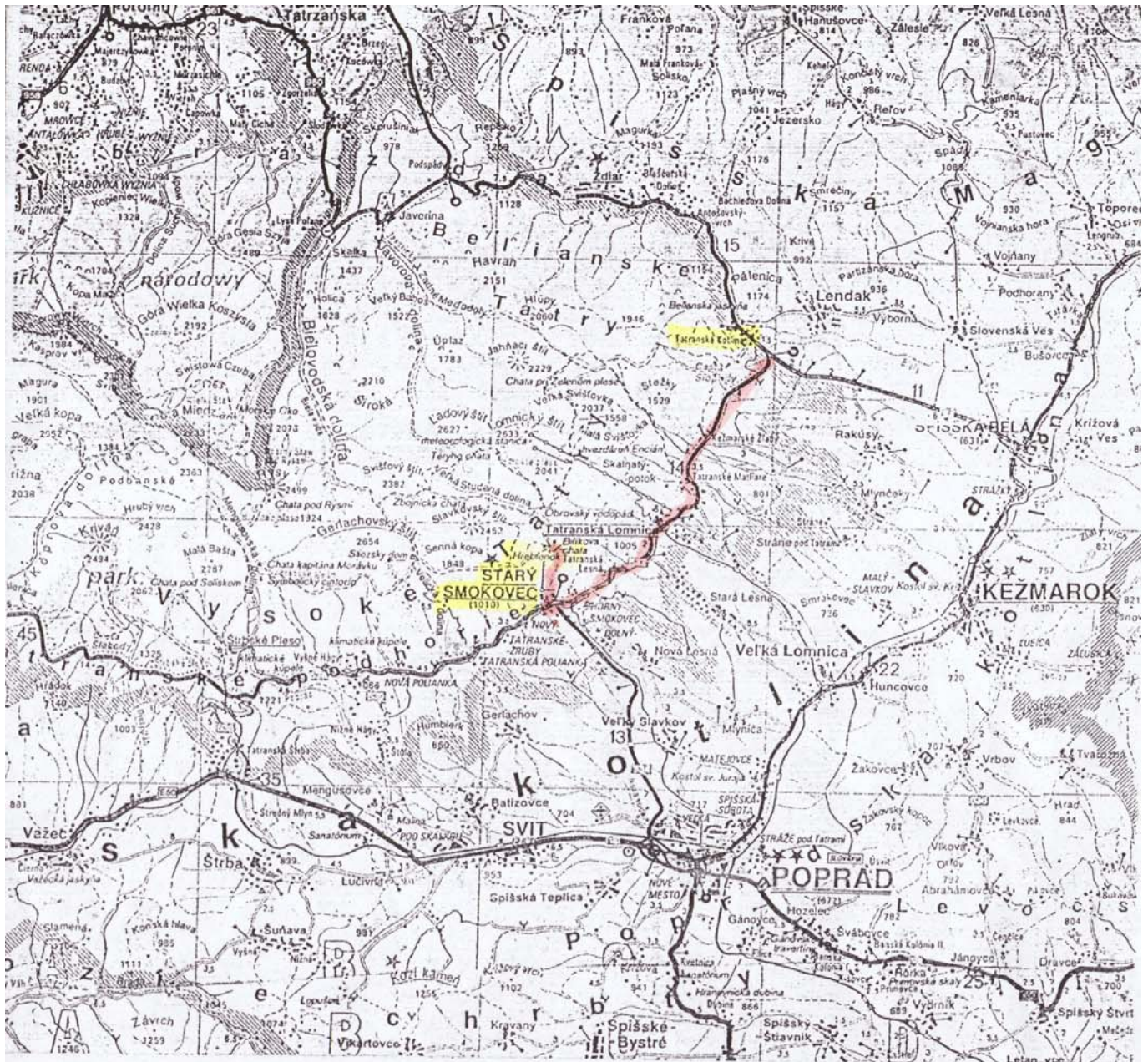


Pozdĺžny profil I. etapy

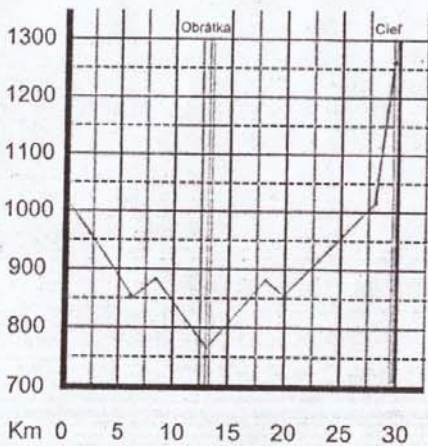


Pozdĺžny profil III. etapy





Pozdĺžny profil časovky



II. etapa 9. 6. 2007 /sobota/ - časovka			
Km	Nadm. výška	Miesto	Čas
0	1010	Starý Smokovec, štart	10,00-11,20
6	850	Tatranská Lomnica	10,09-11,29
8	885	Tatranské Matliare	10,13-11,33
13	760	Tatranská Kotlina, obrátka	10,21-11,41
18	885	Tatranské Matliare	10,31-11,51
20	850	Tatranská Lomnica	10,35-11,55
26	1010	Starý Smokovec	10,47-12,07
29	1260	Hrebienok, cieľ	10,49-12,09